



**Crue de l'Orb des 12 et 13 Mars 2022**

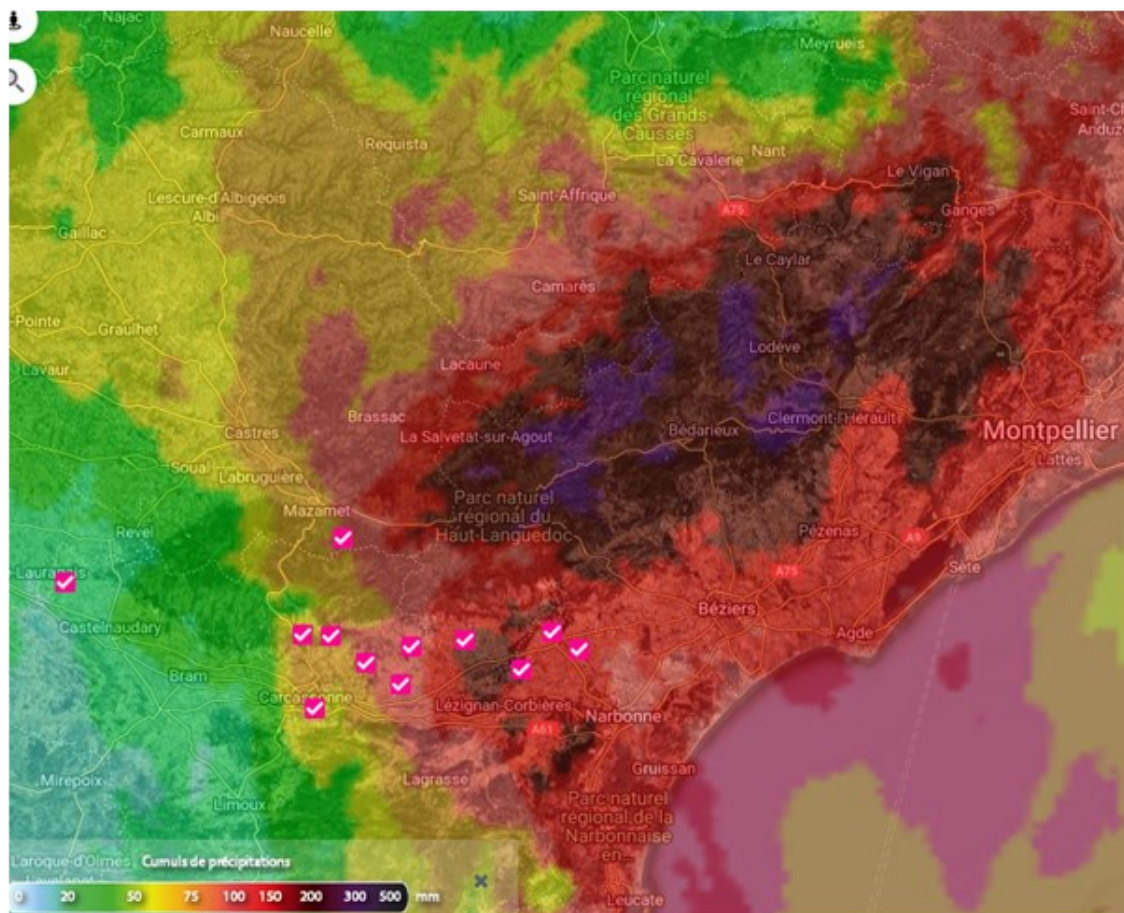
**Quels enseignements et quelles réponses apporter?**

**Réunion du 14 février 2023 18 heures 30**

**Maison de la Vie Associative**

# Episode des 12-13 mars 2022

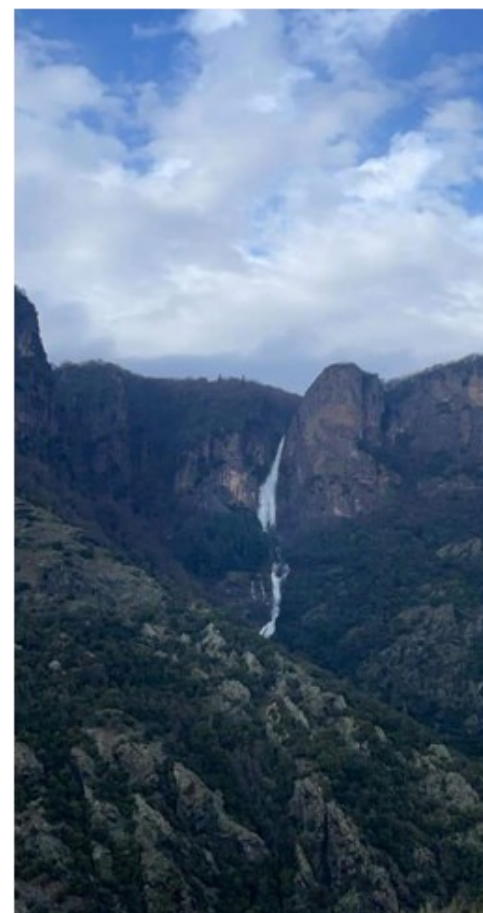
Un épisode pluvieux durable, centré sur le bassin versant, mais avec un fort gradient de précipitations entre l'amont et l'aval (450 mm à Castanet le Haut et 100 mm sur le littoral)



**Cumul de précipitations sur 3 jours du 11 au 13 mars**

Crue significative de l'Orb amont (*barrage des Monts d'Orb a stocké >3 Millions de m3*)  
Forte crue du Jaur

La résultante est une crue ~ décennale à Béziers

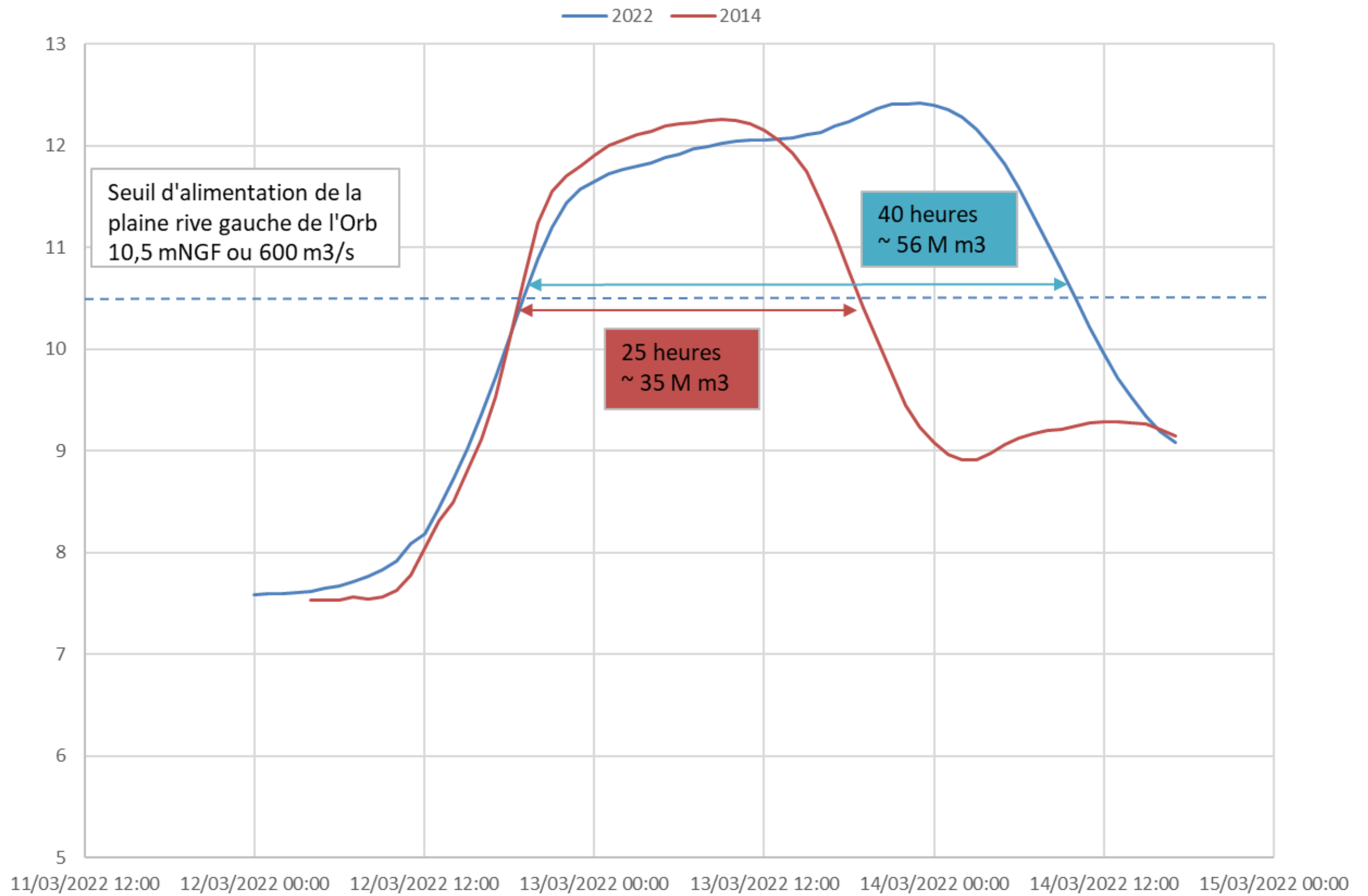




# Episode des 12-13 mars 2022

## Déroulé de l'épisode de mars 2022

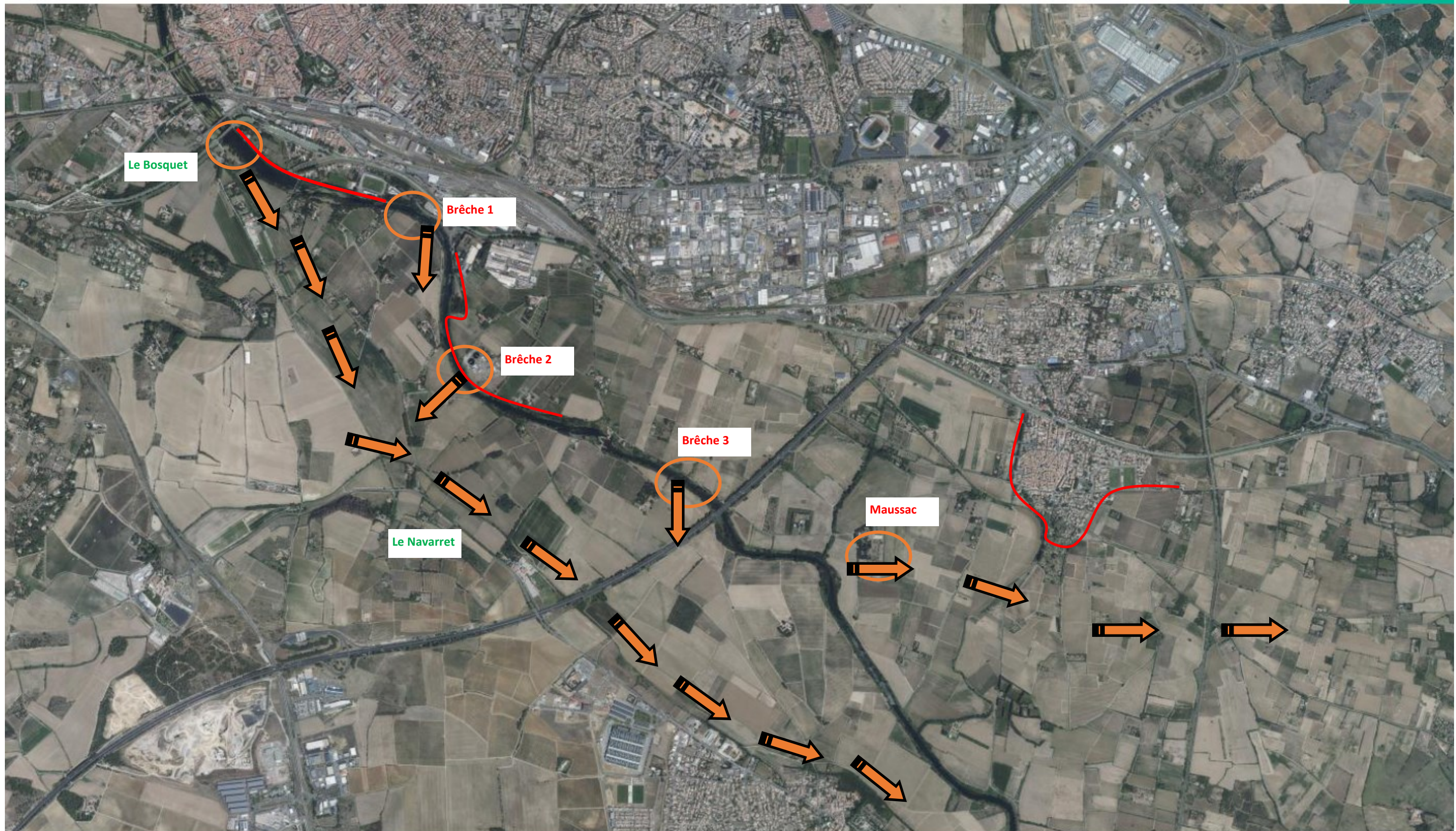
Comparaison des limnigrammes de crue de l'Orb à Béziers Pont Neuf





Crués de l'Orb des 12 et 13 mars 2022

Les axes d'écoulement dans le delta





Crues de l'Orb des 12 et 13 mars 2022  
Les axes d'écoulement dans le delta



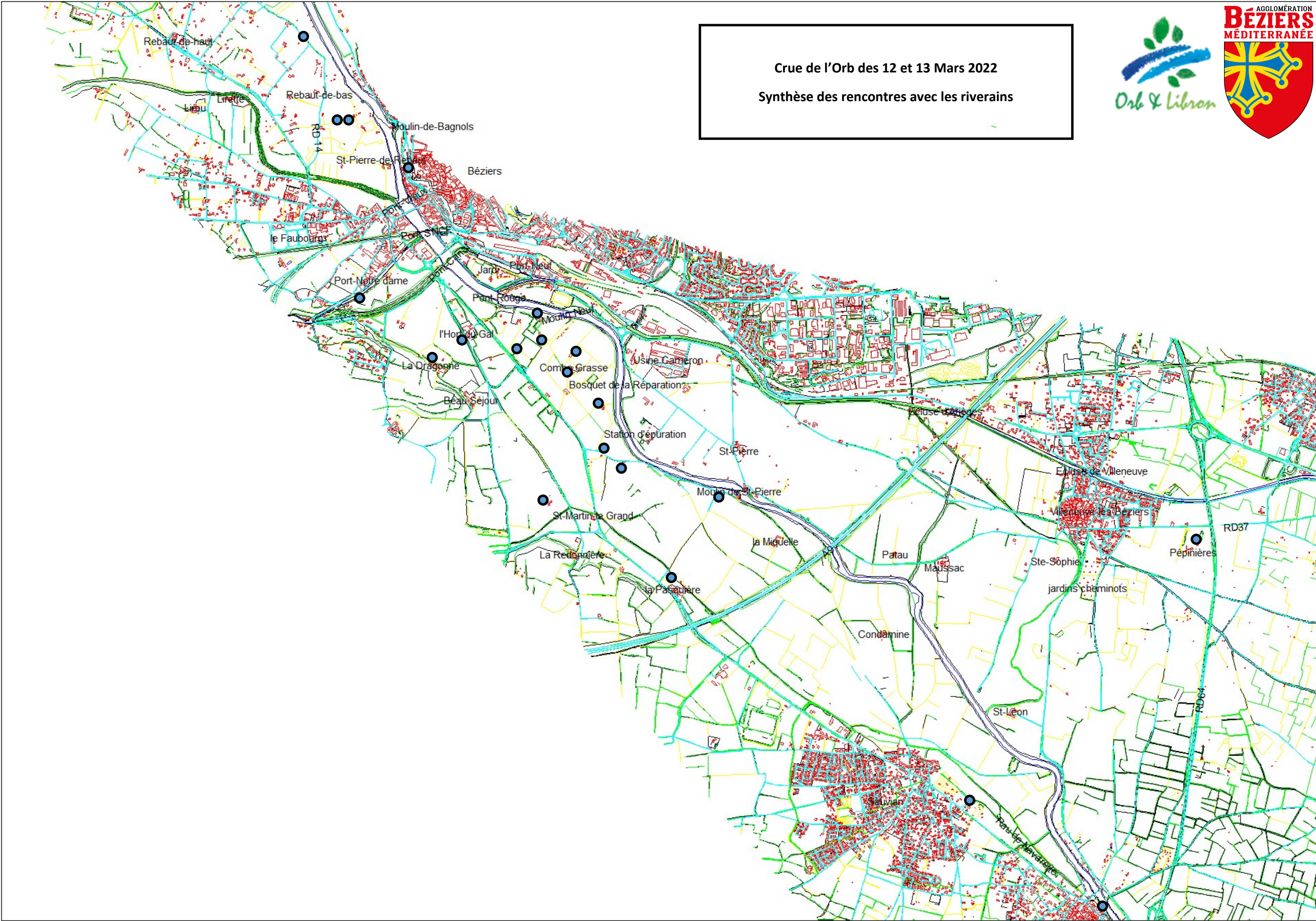


Crués de l'Orb des 12 et 13 mars 2022  
Les axes d'écoulement dans le delta





Crue de l'Orb des 12 et 13 Mars 2022  
Synthèse des rencontres avec les riverains





# Crue de l'Orb des 12 et 13 Mars 2022 Synthèse des rencontres avec les riverains



- 21 campagnes isolées visitées (18 sur Béziers, 1 sur Sauvian, 1 sur Serignan, 1 sur Villeneuve les Béziers)

	% exprimés										Avis de l'EPTB Orb Libron
	0									100	
Les hauteurs d'eau observées en rive droite pour la crue de 2022 sont plus importantes que celles de la crue de 2014, les 2 crues étant annoncées équivalentes											<b>Exact.</b> Les hauteurs d'eau mesurées au Pont Neuf de Béziers sont en effet équivalentes.
Les inondations ont été aggravées par l'apparition de brèches dans les digues en terre. Il faut les boucher très vite											<b>Exact.</b> Les 3 brèches qui se sont formé en rive droite de l'Orb ont dirigé de très importants volumes d'eau en rive droite de l'Orb.
Les inondations ont été aggravées par la protection de Sérignan et notamment la mise en place de batardeaux											<b>Inexact.</b> La protection de Serignan village n'a crée aucune aggravation des hauteurs d'eau
La durée de l'inondation a été plus longue qu'en 2014											<b>Exact.</b>
L'Orb n'est pas assez entretenu											La dernière campagne de restauration des berges de l'Orb sur le territoire de la CABEME est ancienne (2014). Une nouvelle opération de restauration est nécessaire.
Le Ruisseau de Bayssan n'a pas été entretenu depuis plus de 30 ans et il ne joue pas son rôle											<b>Exact.</b> Une opération de nettoyage est nécessaire.



# Crue de l'Orb des 12 et 13 Mars 2022 : Quelles réponses apporter ?



## Désembâcler l'Orb dans la traversée de Béziers



**Orb désembâclé**



**Orb désembâclé**



## Crue de l'Orb des 12 et 13 Mars 2022 : Quelles réponses apporter ?



### Régalage des matériaux dans la traversée de Béziers





# Crue de l'Orb des 12 et 13 Mars 2022 : Quelles réponses apporter ?



## Colmatage des brèches

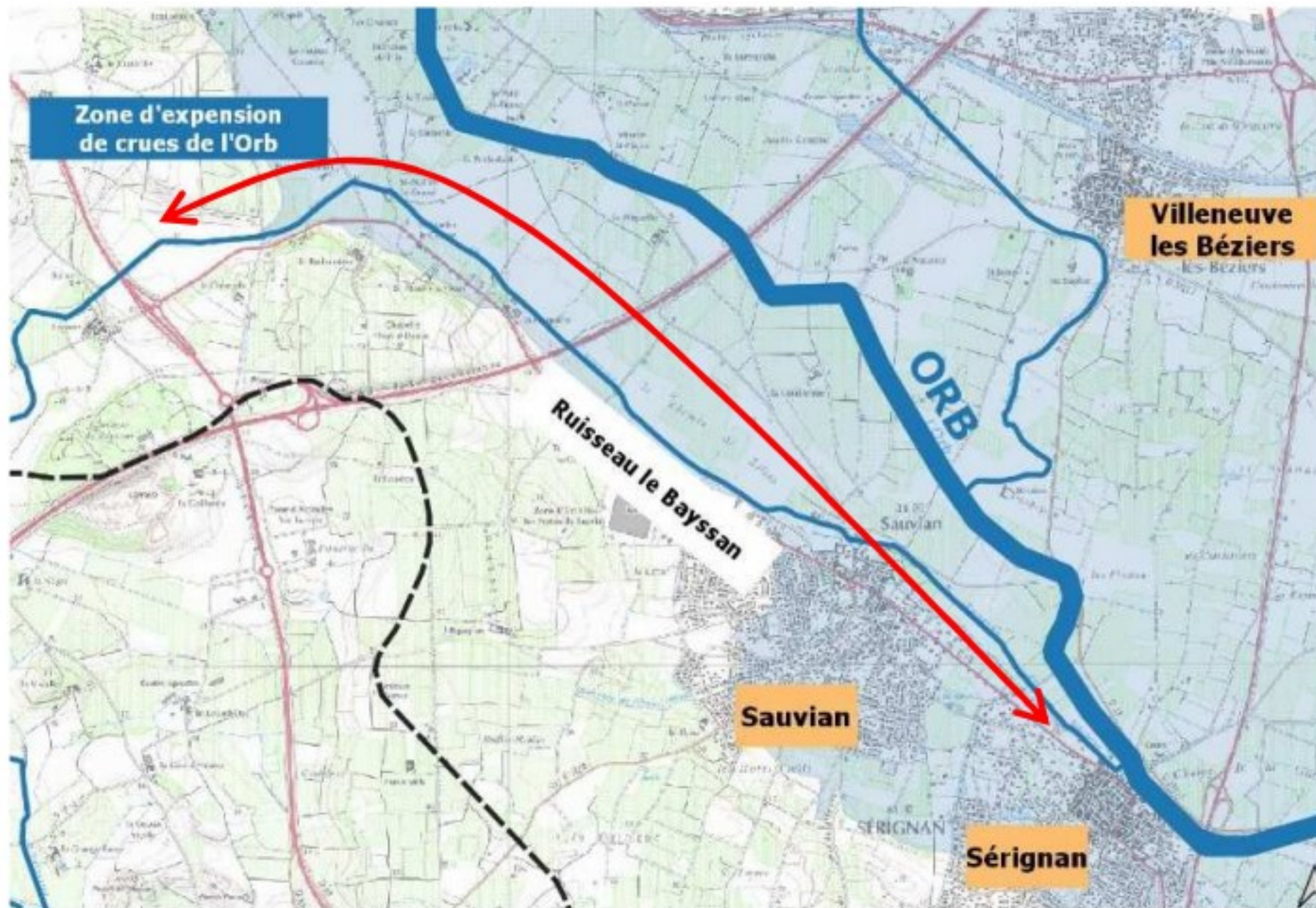




# Crue de l'Orb des 12 et 13 Mars 2022 Quelles réponses apporter ?



## Restauration du ruisseau de Bayssan





Crue de l'Orb des 12 et 13 Mars 2022 Quelles réponses apporter ?



Restauration du ruisseau de Bayssan





Crue de l'Orb des 12 et 13 Mars 2022 Quelles réponses apporter ?



Restauration du ruisseau de Bayssan





## Crue de l'Orb des 12 et 13 Mars 2022 Quelles réponses apporter ?



### Restauration du ruisseau de Bayssan





# Crue de l'Orb des 12 et 13 Mars 2022 Quelles réponses apporter ?



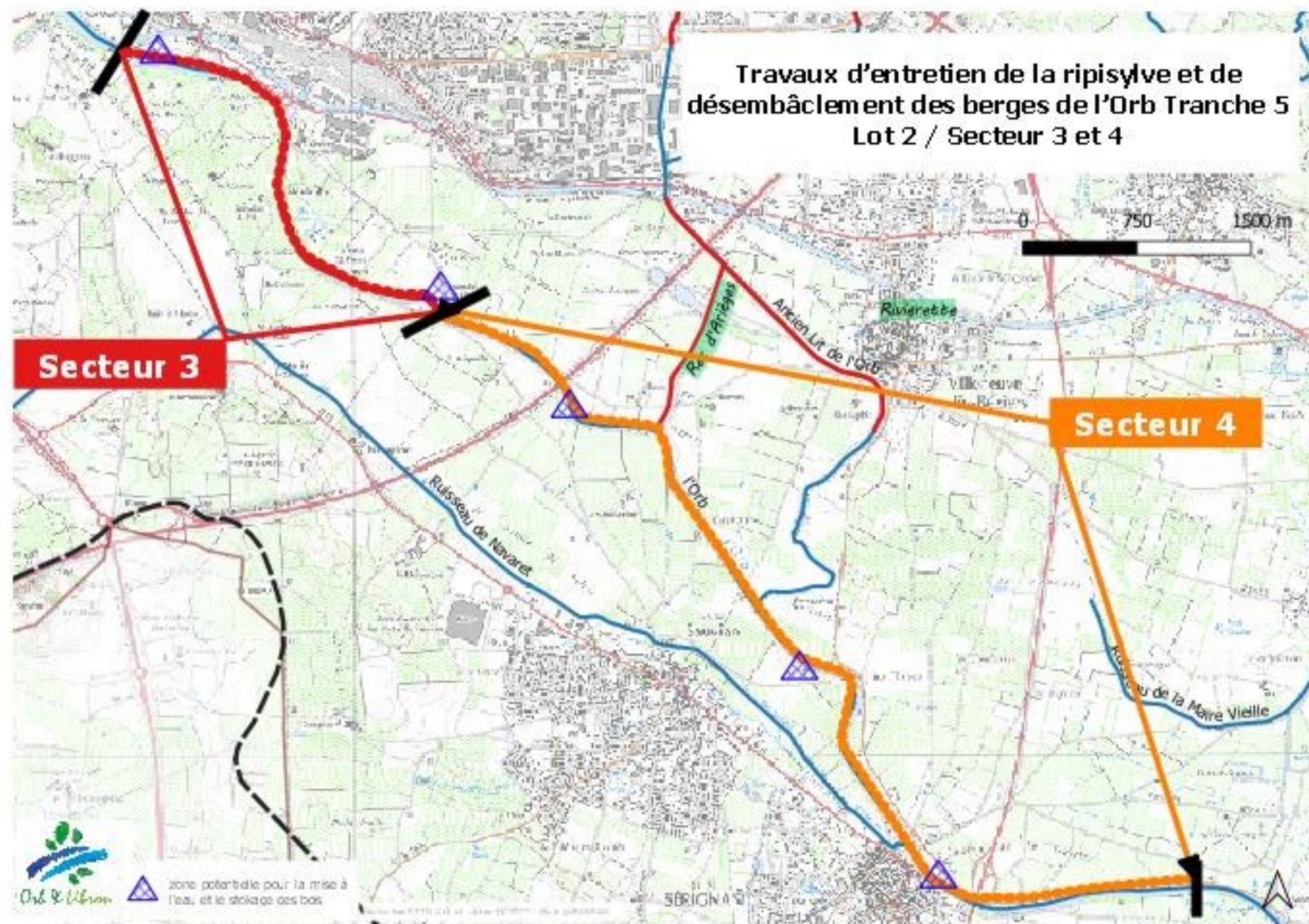
## Restauration du ruisseau de Bayssan





## Crue de l'Orb des 12 et 13 Mars 2022 Quelles réponses apporter ?

### Restauration généralisée de l'Orb sur le territoire de la CABEME





**Crue de l'Orb des 12 et 13 Mars 2022 Quelles réponses apporter ?**



**Les axes de protection complémentaires à l'étude**

**Réflexions sur les digues de Béziers rive gauche, Villeneuve les Béziers**

**Amélioration de l'évacuation des crues vers la Grande Maire**

**Réflexion sur l'habitat isolé**